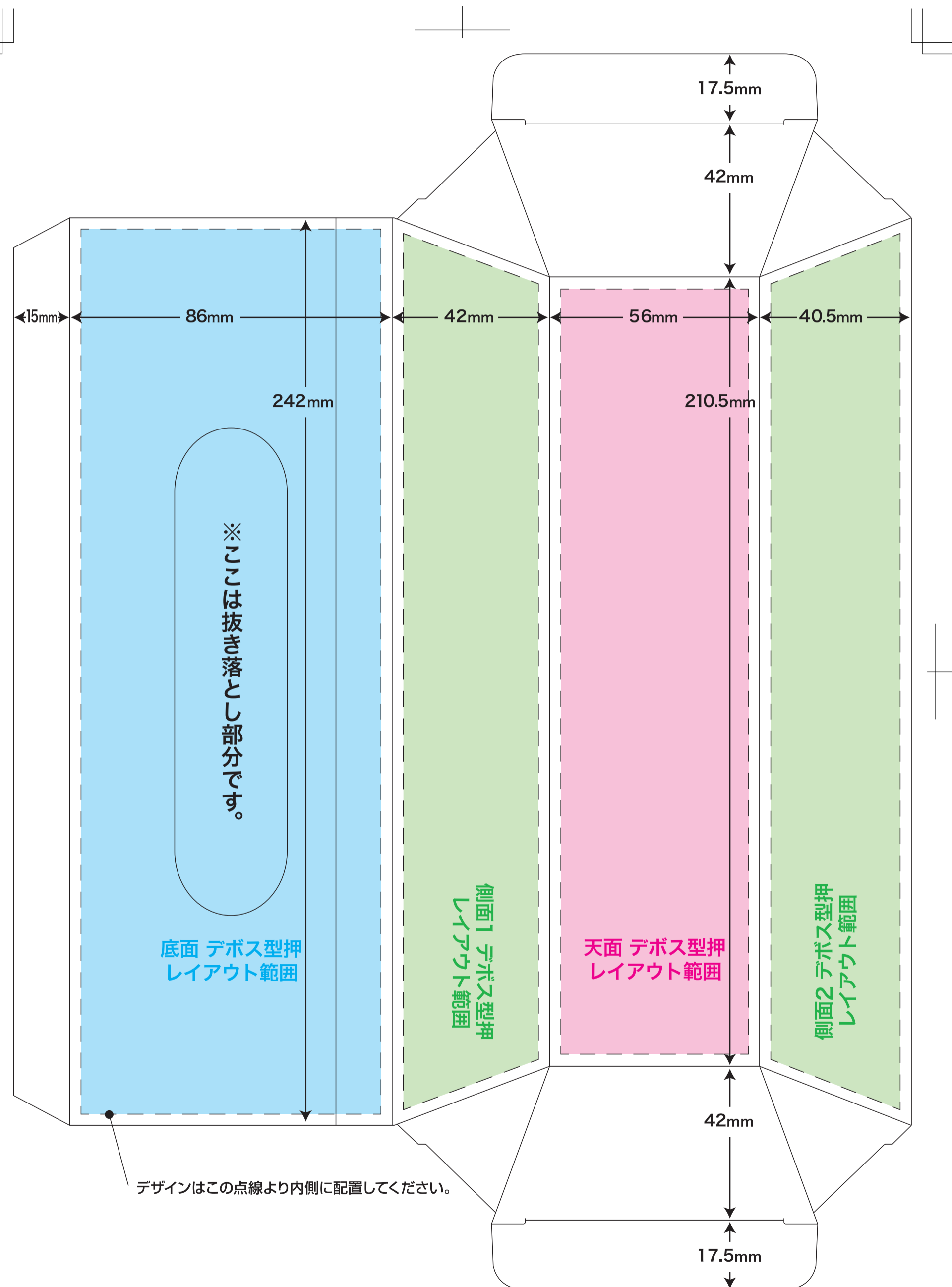


BOXティッシュ ゴールド30W

製品寸法：242×86×40mm
展開寸法：329.5×239.5mm



作成の注意点

- ※印刷データは「レイアウト」レイヤーに配置いただくか、または新規レイヤーを作成してから配置してください。
- ※「寸法」「抜型」「説明」レイヤーには印刷データを配置しないでください。こちらのレイヤーは印刷されないのをご確認ください。
- ※「寸法」「抜型」「説明」レイヤーをデザインが配置されているレイヤーと統合しないでください。
- ※印刷に必要なレイヤーのみ表示していただき、印刷に不要なレイヤーは非表示、または削除をお願いします。
- ※トンボは印刷に必要ですので表示したままでご入稿をお願いします。
- ※オーバープリント設定はデータチェック項目の対象外となりますのでご注意の上、作成をお願いします。

必ず確認してください

※作業工程がスムーズに行われるよう完全データ入稿にご協力くださいませ。

- ご注文の商品とひな形のサイズはあっていますか？
- デザインは「レイアウト」レイヤーに作成されていますか？
- 使用したリンク画像ファイルなど必要なデータは揃っていますか？(埋め込んだ画像ファイルも弊社にて確認いたしますので必ず入稿してください。)
- 文字のアウトライン化はしましたか？
- パターンのアウトライン化はしましたか？
(アウトライン化がされていない場合、印刷データに変換する際に、絵柄が崩れる可能性があります。パターンは必ずアウトライン化をしてください。)
- データは正常に開きますか？
- デザインは点線より内側に配置されていますか？
- 不要なデータは表示されていない状態ですか？
- 印刷サイズで作成されていますか？
- 不要なオーバープリントはかかっていますか？
(不要なオーバープリント設定がかかっている場合、意図していない色味が変わってしまったり、オブジェクトが印刷に反映されない恐れがあります。)
- 文字やデザインなどの線の太さや隙間は0.15mm以上ありますか？
- 細かいデザインはデボス加工の特性上、再現性が低いのでご注意ください。
- データはスミ1色になっていますか？
- 配置されている画像のカラーモードはモノクロ2階調に設定されていますか？
- QRコードの動作確認・保証は弊社では行っておりません。あらかじめご了承ください。

HANSOKU Co.,Ltd 〒123-4567 東京都渋谷区恵比寿123
Tel. 0123-45-6789

! 文字の太さ、隙間などが0.15mm以下にならないようご注意ください。

