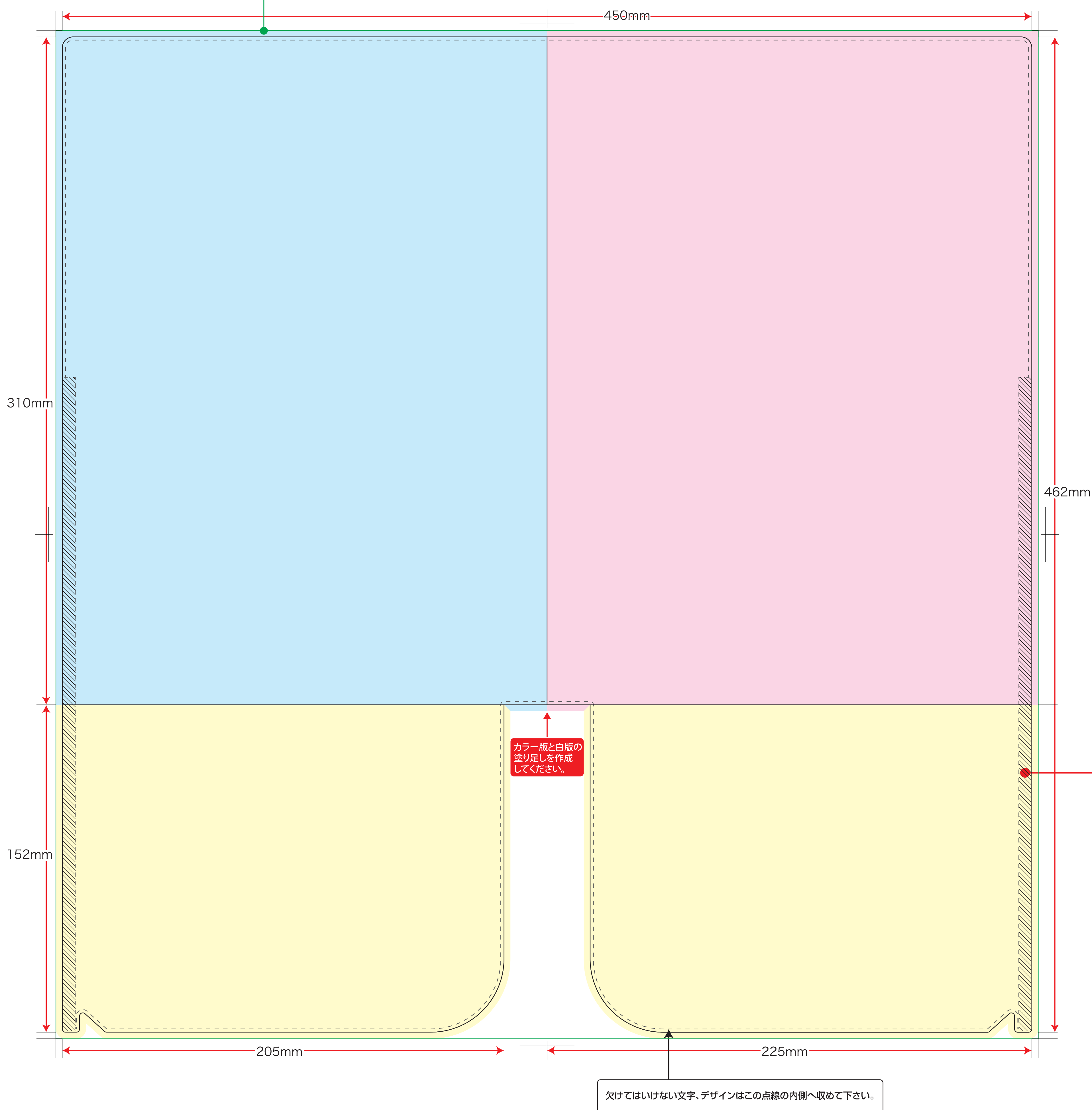


**A4Wポケット印刷**  
 製品寸法: 310×225mm  
 展開寸法: 462×450mm

**塗り足し** (断裁位置いっぱいまでデザインする場合、この範囲まで背景や絵柄等のデザインを付けてください)



**※必ずご確認ください**

**! 作成前の注意点**

- ※このテンプレートは『Illustrator CS4』で保存しています。ご使用前に **お客様がお持ちのIllustratorのバージョンで保存**をお願いします。
- ※印刷データは「カラー版」「白版」レイヤーに配置いただくか、または新規レイヤーを作成してから配置してください。
- ※「説明」レイヤーには印刷データを配置しないでください。こちらのレイヤーは印刷されないでください。
- ※印刷に必要なレイヤーのみ表示していただき、印刷に不要なレイヤーは非表示、または削除をお願いします。
- ※白版の色はカラーソフトの「白版」(C100%)を使用してください。(白版は白色で作らないでください。視認性が悪いので、データチェック時に見落としが発生する可能性があります。)
- ※トンボは印刷に必要ですので表示したままでご入稿をお願いします。

**✓ 入稿前のチェックリスト**

- 印刷に必要なデータが「カラー版」「白版」レイヤー以外に入っていないか？ (抜型や注意の印刷不可レイヤーに印刷データを作成しても印刷されません。)
- 使用したリンク画像ファイルなど必要なデータは揃っていますか？ (埋め込んだ画像ファイルも弊社にて確認いたしますので必ず入稿してください。)
- 文字のアウトライン化はしましたか？
- パターンのアウトライン化はしましたか？
- 総インキ量は350%以内になっていますか？
- データは正常に開きますか？
- 塗り足し部分は作成されていますか？
- 不要なデータは表示されていない状態ですか？
- 印刷サイズで作成されていますか？
- 不要なオーバープリントはかかっていますか？  
※オーバープリント設定はデータチェック項目の対象外となります。不要なオーバープリント設定がかかっている場合、意図していない色味に代わってしまったり、オブジェクトが印刷に反映されない恐れがあります。
- 白版は作成しましたか？
- カラーモードはCMYKになっていますか？
- 溶着位置に潰れてはいけない文字や絵柄が重なっていないでしょうか？
- 表面・半円状の切れ込みから1.5mm以内に切れてはいけないデザインが入っていますか？
- センターの折れ位置にズレや隙間ができていませんか？

溶着部分(斜線)への印刷も可能ですが、欠けてはいけない文字等はいれないで下さい

**部分的に白版を作る方法**

クリアファイル素材のPP(ポリプロピレン)は性質上、印刷時に伸縮が起こるため、部分白版の場合はデザインによって白版の作り方・大きさに注意が必要です。

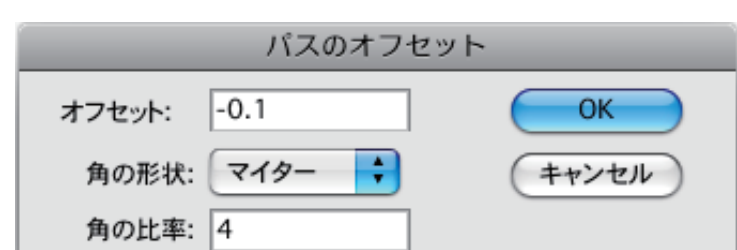
**A カラー版の後ろに同じ形の白版を引く場合**



※カラー版と白版を同じサイズで作成してしまうと、版ズレした際に、カラー版から白版がはみ出て見えてしまいます。

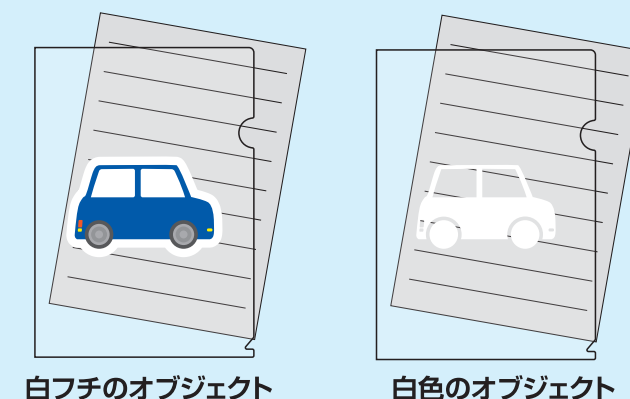
**■ 白版を小さくする方法《例》**

- ①白版のオブジェクトを選択
- ②メニューの「効果」→「パス」→「パスのオフセット」を選択
- ③オフセット値を-0.1mmに設定  
※角の形状、角の比率はお好みで変更してください

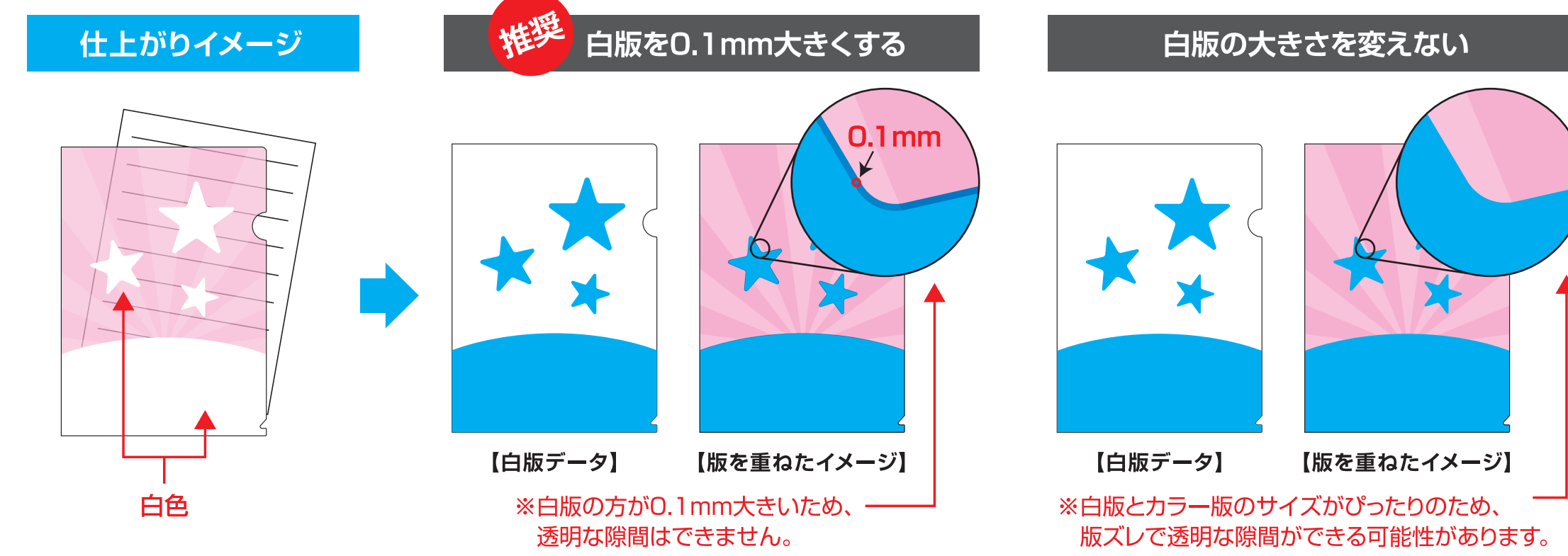


**■ 白フチ・白い絵柄のみ印刷**

無色透明な背景の上に、白フチや白色だけの絵柄を印刷する場合、白版のサイズを小さくする必要はありません。



**B 透明な背景の上に白いオブジェクトを作成する場合**



※どちらの方法の場合も、白版とカラー版が重なった部分は色が濃く見える可能性があります。

**■ 白版を大きくする方法《例》**

- ①白版のオブジェクトを選択
- ②メニューの「効果」→「パス」→「パスのオフセット」を選択
- ③オフセット値を0.1mmに設定  
※角の形状、角の比率はお好みで変更してください

