

**BOXティッシュ 平型大きめサイズ 150w 200w共通**

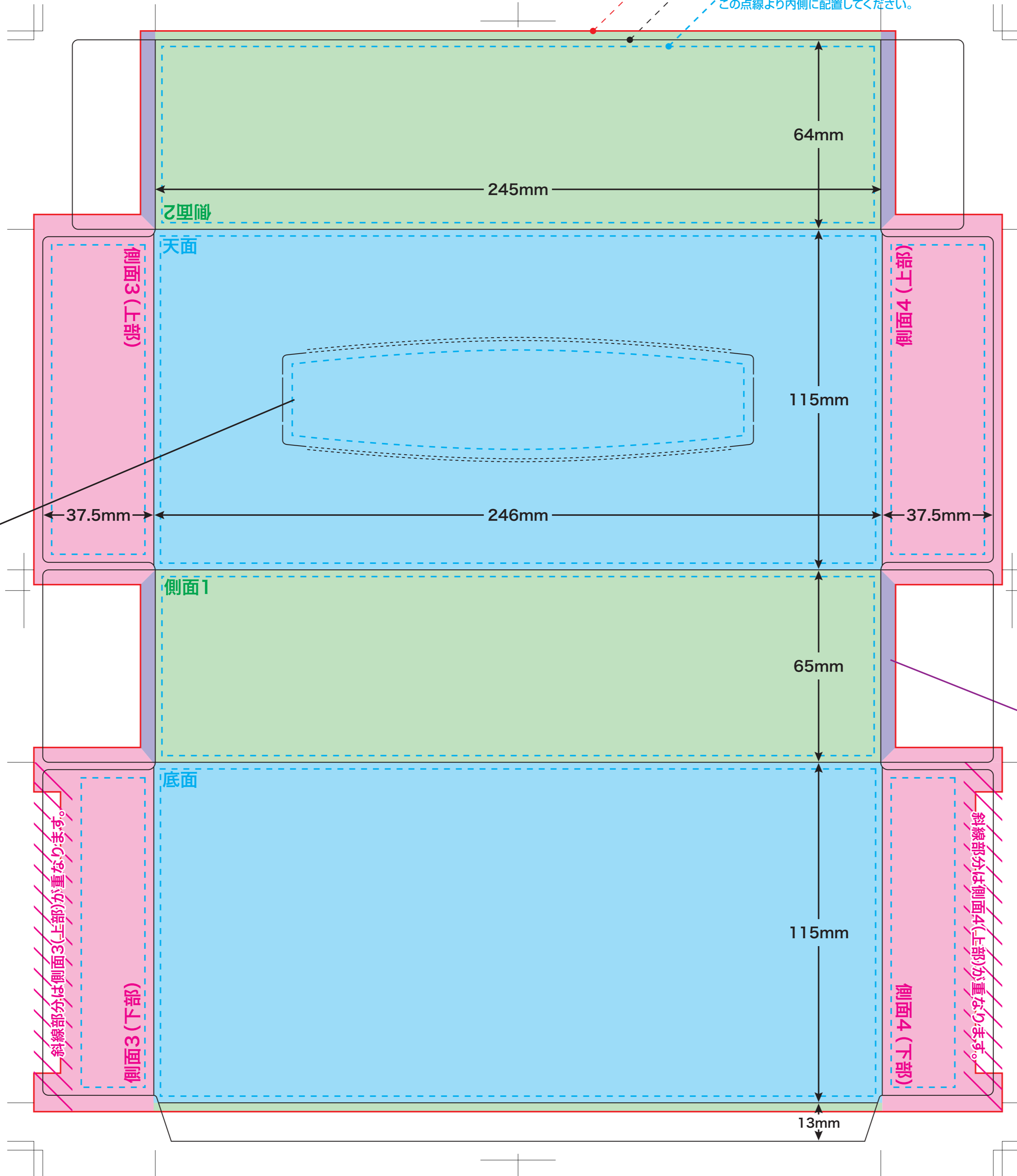
製品寸法：245×115×65mm  
展開寸法：372×321mm

**[Lサイズ] 大型**

塗足し範囲です。  
背景色や画像はこのラインまで配置してください。

断裁位置(仕上がり)です

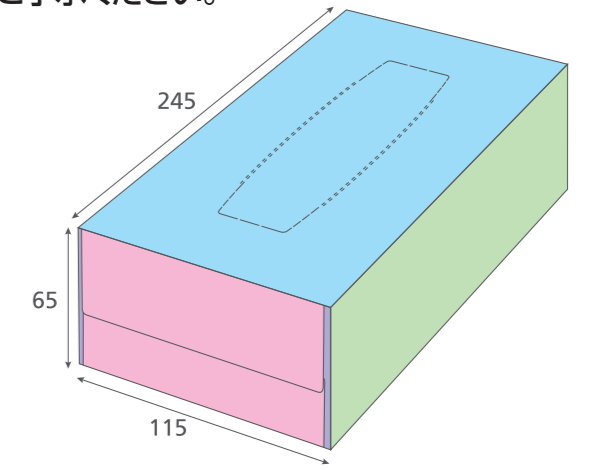
切れてはいけない文字などのデザインは  
この点線より内側に配置してください。



**必ず確認してください。**※作業工程がスムーズに行われるよう完全データ入稿にご協力くださいませ。

- ご注文の商品とひな形のサイズはあっていますか？
- デザインは「レイアウト」レイヤーに作成されていますか？
- カラーモードはCMYKになっていますか？
- 文字のアウトライン化はしましたか？
- 使用したリンク画像ファイルなどは揃っていますか？  
(埋め込んだ画像ファイルも弊社にて確認しますので必ずご入稿ください。)
- 欠けてはいけない文字は点線より内側に配置されていますか？
- 「レイアウト」レイヤーに仕上がり線等の印刷に不要なデータが含まれていませんか？
- 側面3、4(下部)の斜線範囲にデザインを配置していませんか？  
フラップ部分(側面3、側面4)に関しては上下にまたぐデザインはお薦めしません。  
加工の都合上しますので、ご了承ください。
- データは正常に開きますか？

**製品組立イメージ**



※印刷に必要なレイヤーのみ表示していただき、印刷に不要なレイヤーは非表示、または削除をお願いします。  
※「型」「説明」「印刷範囲」レイヤーには印刷データを配置しないでください。  
こちらのレイヤーは印刷されないのをご注意ください。  
※「型」「説明」「印刷範囲」のレイヤーをデザインが配置されているレイヤーと統合しないでください。  
※トンボは印刷に必要ですので表示したままでご入稿をお願いします。

**取り出し口イメージ**

型(黒い野線)ぴったりで塗りを作成すると、抜く際のスレにより目立ってしまう可能性があります。

型(黒い野線)より外側・内側に塗りを作成すると、抜く際にスレも目立ちにくいです。

塗り足しのつけ方によって、組み立てた際の見た目が変わります

**緑色の側面**  
(側面1・側面2)  
に合わせた場合

**赤色の側面**  
(側面3・側面4)  
に合わせた場合

斜線部分は側面3(上部)が重なります。

斜線部分は側面4(上部)が重なります。